

**Modellbau-
bogen
Maßstab 1:24**

**Cut-out
model
Scale 1:24**



**BMW M3 Evolution
Rennversion 1990
BMW M Team Schnitzer
Fahrer:
Roberto Ravaglia (Italien)**

BMW M3 Evolution
1990 racing version
BMW M Team Schnitzer
Driver:
Roberto Ravaglia (Italy)

Bogendownload veröffentlicht durch den Arbeitskreis Geschichte des Kartonmodellbaus (AGK) e.V.

Konstrukteur: Hartmut Scholz

© 2022

Download unter: www.kartonmodellbau.org/download/bmw-m3

Bauanleitung

----- Ritzten, nach hinten falten.

-----X----- Ritzten, nach vorn falten.

Teile in Reihenfolge der Numerierung fertigstellen und montieren. Rote Ziffern stehen dort, wo Teile und entsprechende schwarze Ziffern auf- oder angeklebt werden. Die Achsen werden aus Schaschlikstäbchen gefertigt.

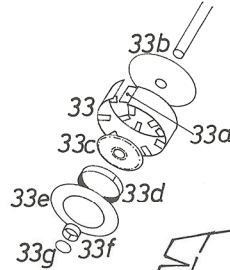
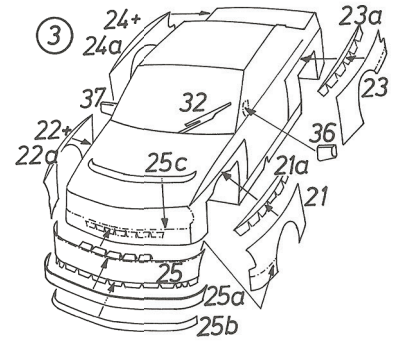
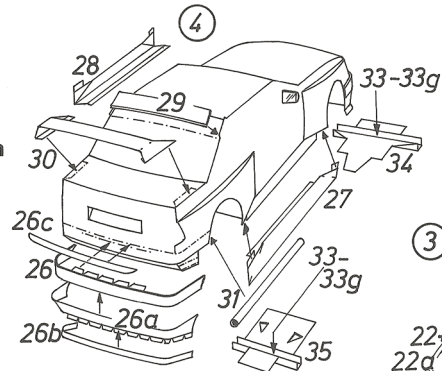
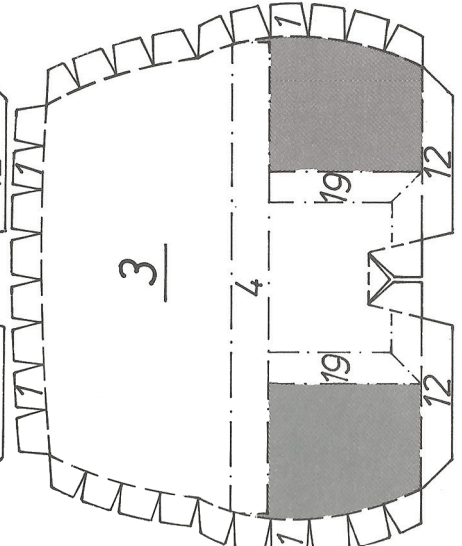
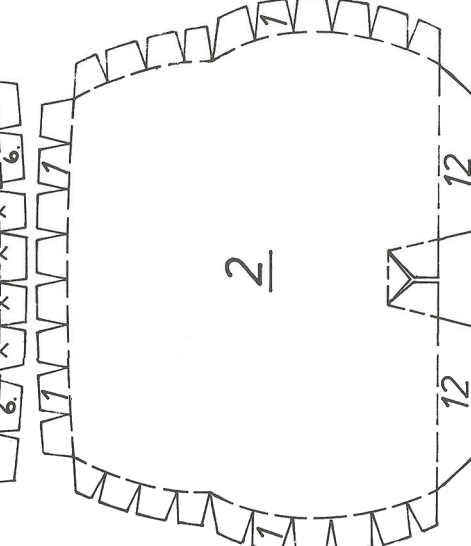
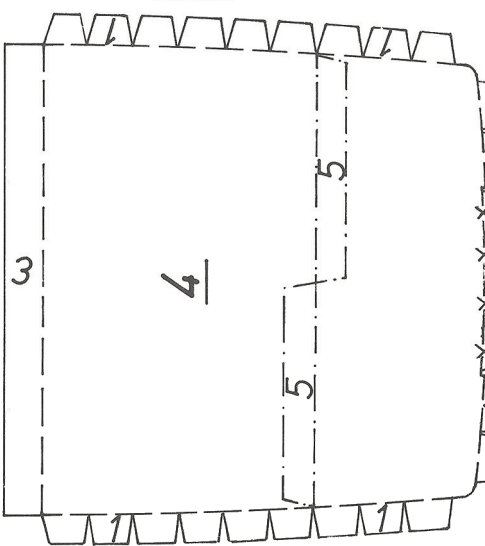
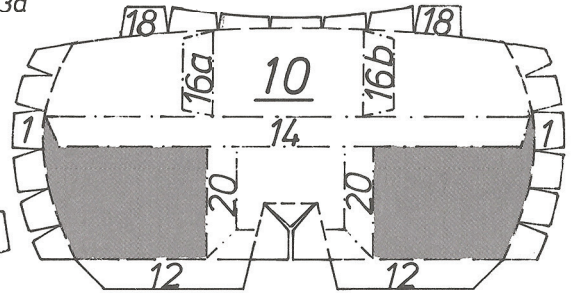
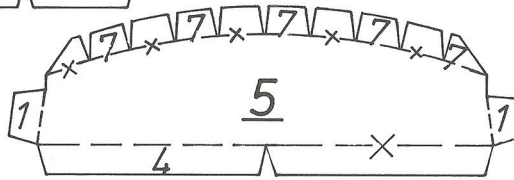
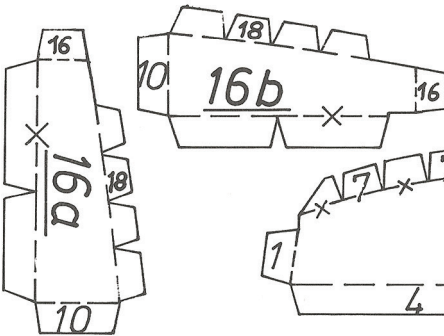
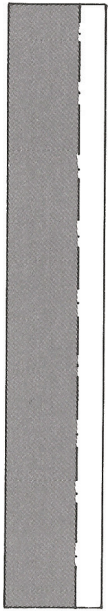
Assembly

----- Fold to rear here.

-----X----- Fold to front here.

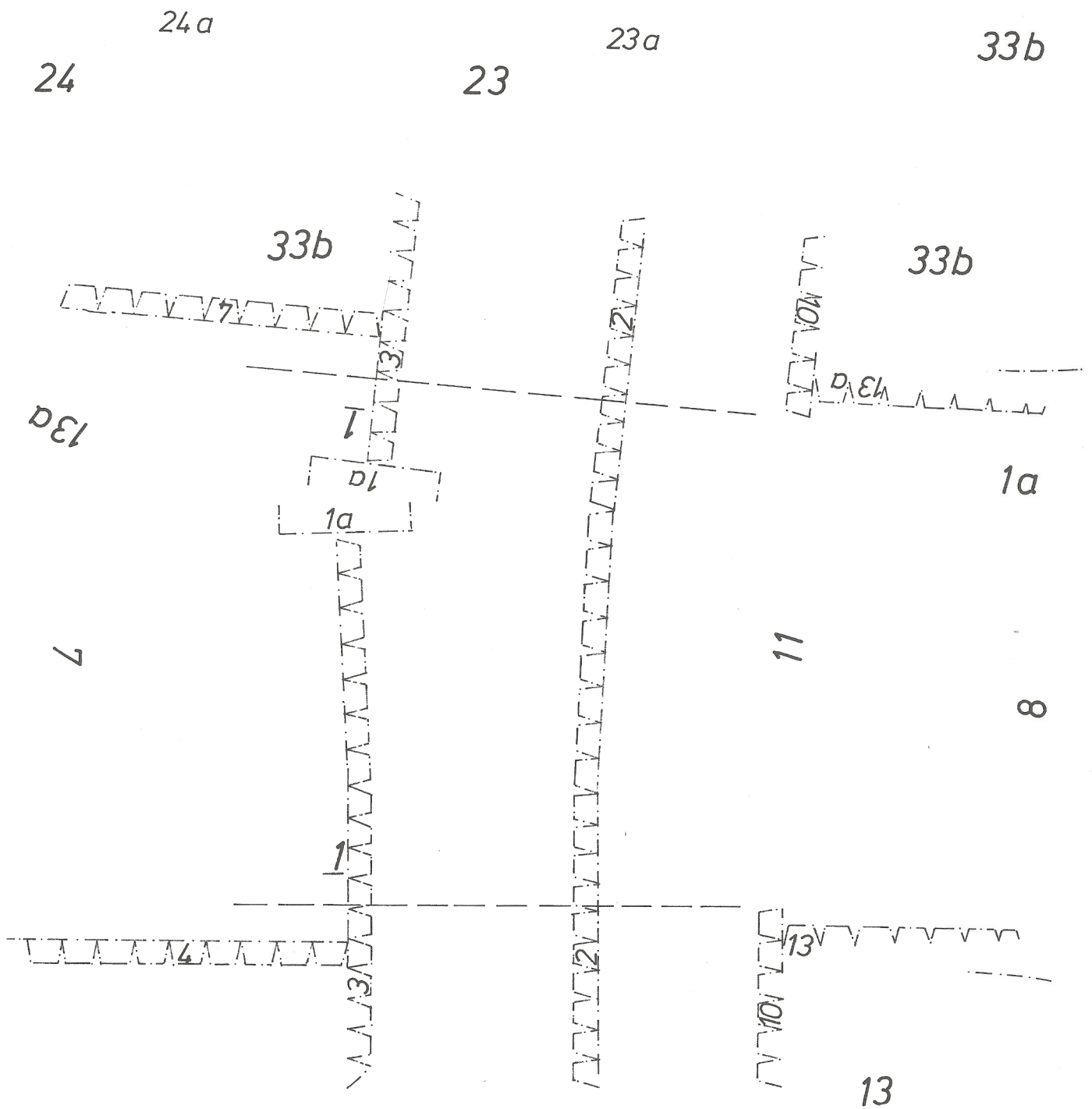
Make up the parts in numerical order and assemble them. The red figures indicate where parts or the corresponding black figures should be attached with adhesive. The axles are made from shashlik sticks.

31



Modellbogen 1

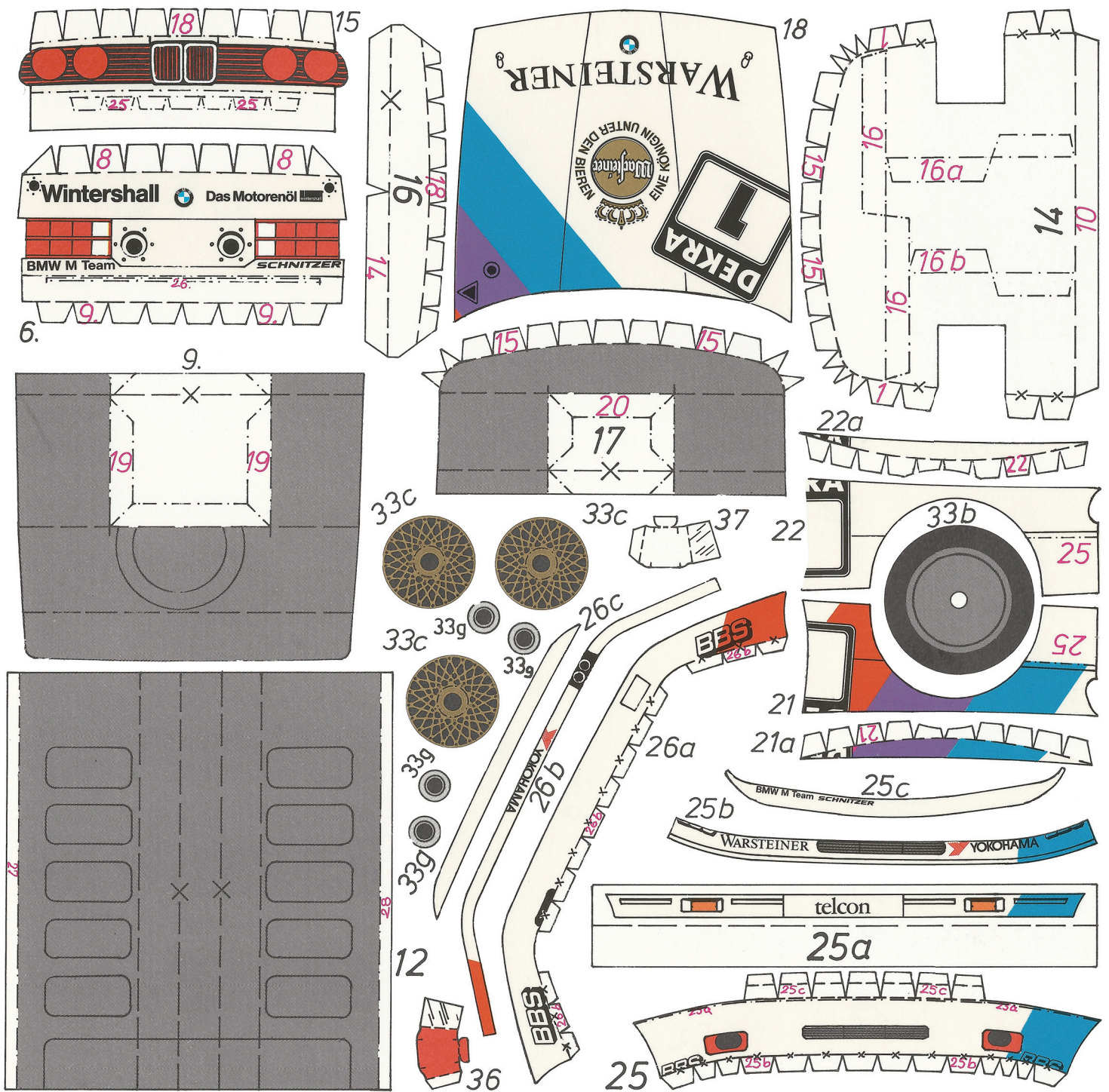
Dieser Modellbaubogen wurde ursprünglich 1990 vom Verlag J.F. Schreiber als Auftragsarbeit für die Firma BMW gefertigt. Konstrukteur war Hartmut Scholz. Der Modellbaubogen war Beilage der 24-seitigen, zweisprachigen Ausstellungsbroschüre „Sternstunden – Höhepunkte des BMW Motorsports“. Im Originalmodellbaubogen waren die Rückseiten von drei Baubogen mit den Anleitungsskizzen und zusätzlichen Markierungen für Spanten und Verstärkungen versehen. Der Modellbauer mag heute selber entscheiden, ob er diese Rückseiten auf den Modellbaubogen drucken möchte. Die PDF-Datei ist so angelegt, dass ein passgenauer Rückseitendruck möglich ist. Dabei sollte die Druckeinstellung „Tatsächliche Größe“ ausgewählt werden.

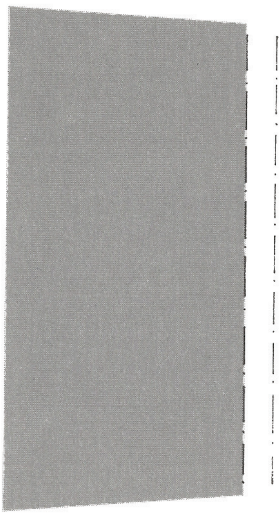


Rückseite von Modellbogen 2 (Ausdruck optional)

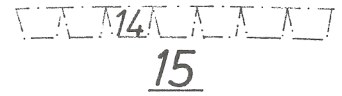
Der „Arbeitskreis Geschichte des Kartonmodellbaus (AGK) e.V.“ bedankt sich bei sämtlichen Firmen für die erteilte Erlaubnis, diesen Modellbaubogen unverändert mit allen seinerzeitigen Werbeaufdrucken verwenden zu dürfen: DEKRA SE; WARSTEINER BRAUEREI HAUS CRAMER KG; BBS Motorsport GmbH; BMW Bayerische Motoren Werke Aktiengesellschaft; Heinrich Eibach GmbH; NGK SPARK PLUG EUROPE GmbH; RECARO Automotive GmbH; AXA Konzern AG; Wintershall Dea GmbH; YOKOHAMA REIFEN GmbH; ZF Friedrichshafen AG.

Ferner geht besonderer Dank an Hartmut Scholz, der als Konstrukteur die Erlaubnis zur Veröffentlichung gab, sowie an Herrn Gauger von der Aue-Verlags GmbH.

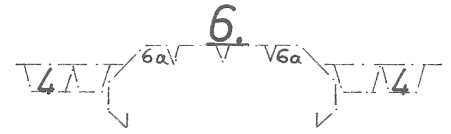




18



15



9.

22a

22

37

33c

33c

33b

21

33g

21a

33c

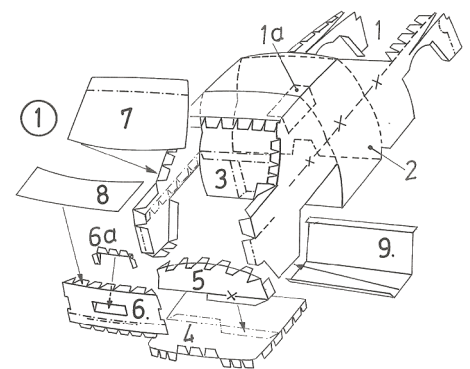
25c

26a

25b

33g

25b



25

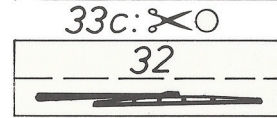
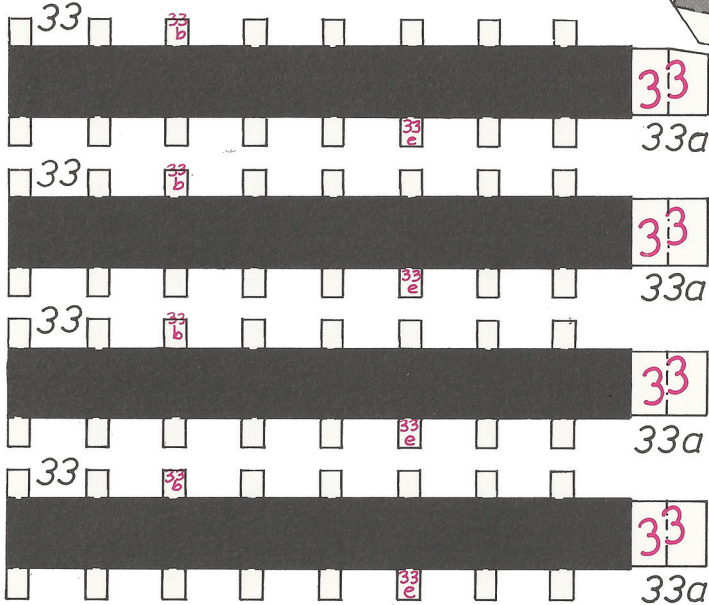
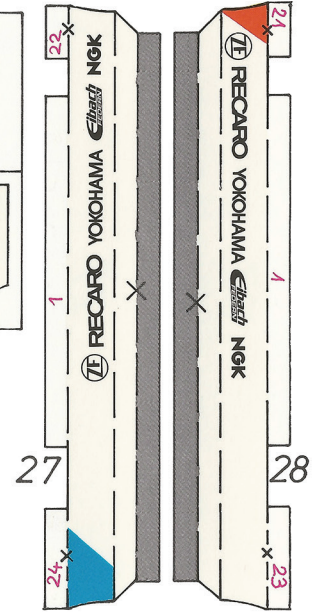
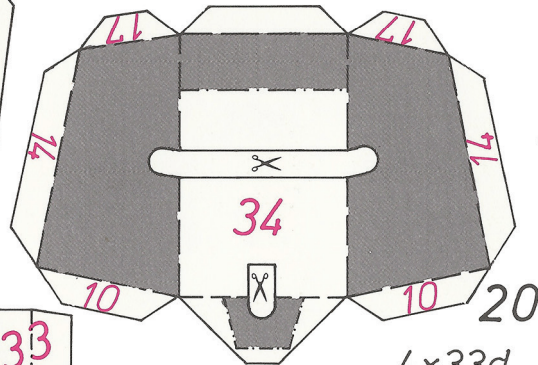
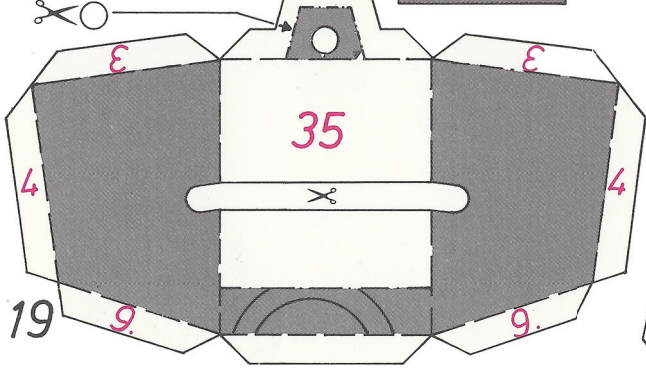
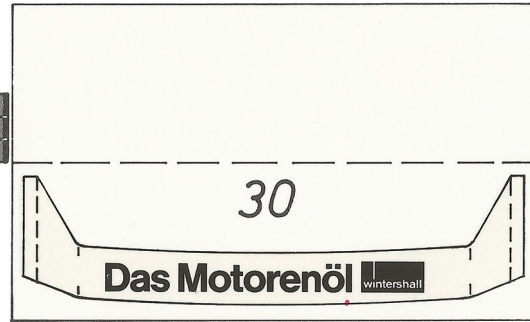
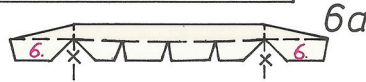
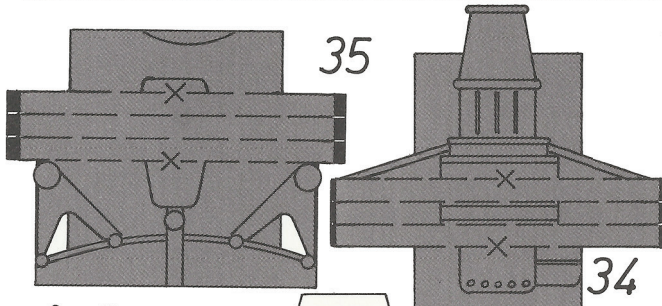
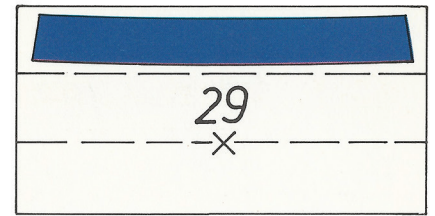
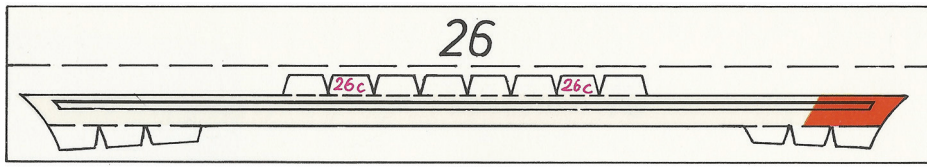
36

12

Rückseite von Modellbogen 3 (Ausdruck optional)

Wenn ein Modellbauer beabsichtigt, das Fahrzeug mit einer Inneneinrichtung auszustatten, so wird er auf folgender Webseite fündig:
<https://kmkyjov.webnode.cz/products/rsc-001-bmw-m3-e30-pdf-interier/>

Es handelt sich hierbei um eine Inneneinrichtung, die für einen anderen Modellbaubogen eines BMW M3 in 1:24 vom tschechischen Verlag Ondřej Hejl konstruiert wurde. Auch dieser käuflich zu erwerbende Modellbaubogen, der ein Fahrzeug von 1992 zeigt, hat ursprünglich keine Inneneinrichtung. Diese zum Download angebotene Inneneinrichtung ist eine nicht kommerzielle, ehrenamtlich konstruierte Ergänzung zum tschechischen Bogen. Inwieweit bei der Verwendung dieser Inneneinrichtung in dem hier vorliegenden Downloadbogen dafür Änderungen in der Konstruktion vorgenommen werden müssen, ist nicht bekannt.



6 a

34

35

28

27

19

20

33f
33f
33f
33f

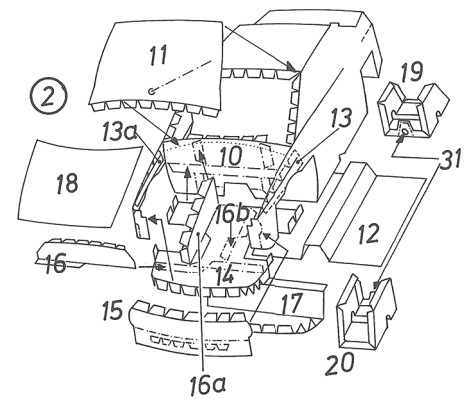
33d
33d
33d
33d

33a 33

33e

33a 33

33c



33a 33

33e

33e

33e

33a 33

Rückseite von Modellbogen 4 (Ausdruck optional)

Interessant wäre es sicherlich, die beiden verfügbaren Modellbaubogenkonstruktionen des BMW M3 im Bau zu vergleichen. Gerne wird der AGK dann auf seiner WWW-Seite über dieses Projekt berichten. Generell wäre der AGK erfreut, wenn er Rückmeldungen über diesen Modellbaubogendownload und auch über die weiteren Downloads auf der AGK – Homepage erhalten würde.

Der AGK bedankt sich bei Axel Huppers, der den Modellbaubogen aus seinem Fundus bereitstellte und bei sämtlichen Firmen und Institutionen die Genehmigungen einholte. Ferner hat er das Modell gebaut und dazu die Fotos auf Seite 10 erstellt.



**Wer will als erster
im Ziel sein?**

